

大発ロイヤルハイム弁天町 403 JR大阪環状線 大阪市港区波除5-11-7 「弁天町」駅徒歩4分

価格 2,798 税込 万円

本物件のパノラマ画像とVR画像をご覧頂けます



- 角部屋 ▶ 2面バルコニー
- 2WAYアクセス ▶ 床暖房付

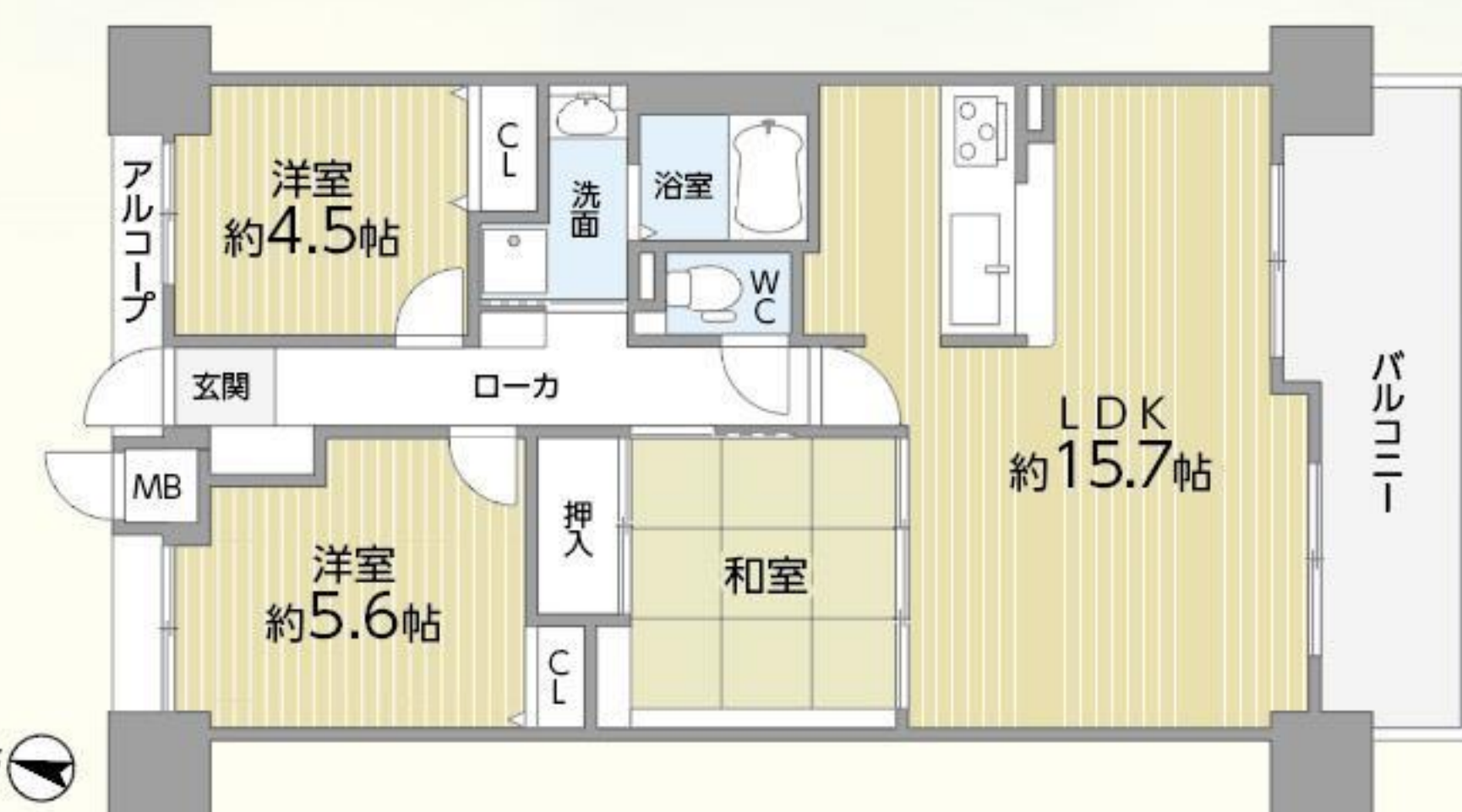
- 2020年11月 リフォーム済
- システムキッチン新調 ●便器・温水洗浄便座新調 ●クロス貼替え
 - 洗面化粧台新調 ●浴室ユニットバス新調 ●フローリング貼替え

●所在地/大阪府大阪市港区波除5-11-7-1302 ●築年月/2000年4月 ●総戸数/43戸 ●構造・規模/SRC造 地上14階 4階部分 ●専有面積/68.47㎡[壁芯] ●バルコニー面積/12.65㎡(南東向き) ●改装/リフォーム済[2020年11月] ●用途地域/商業 ●土地権利/所有権 ●分譲会社/大発産業(株) ●施工会社/株鴻池組 ●管理組合/有 ●管理会社/自住友不動産建物サービス(株) ●管理形態/全部委託 ●管理人状況/日勤 ●管理費/月額7,280円 ●修繕積立費/月額15,150円 ●駐車場/月額18,000から27,000円 ●現況/空家 ●ペット/不可

大発ロイヤルハイム弁天町 1302 JR大阪環状線 大阪市港区波除5-11-7 「弁天町」駅徒歩4分

価格 2,798 税込 万円

本物件のパノラマ画像とVR画像をご覧頂けます



- 床暖房付 ▶ 食洗機・浴室乾燥機付
- レースカーテン・照明付

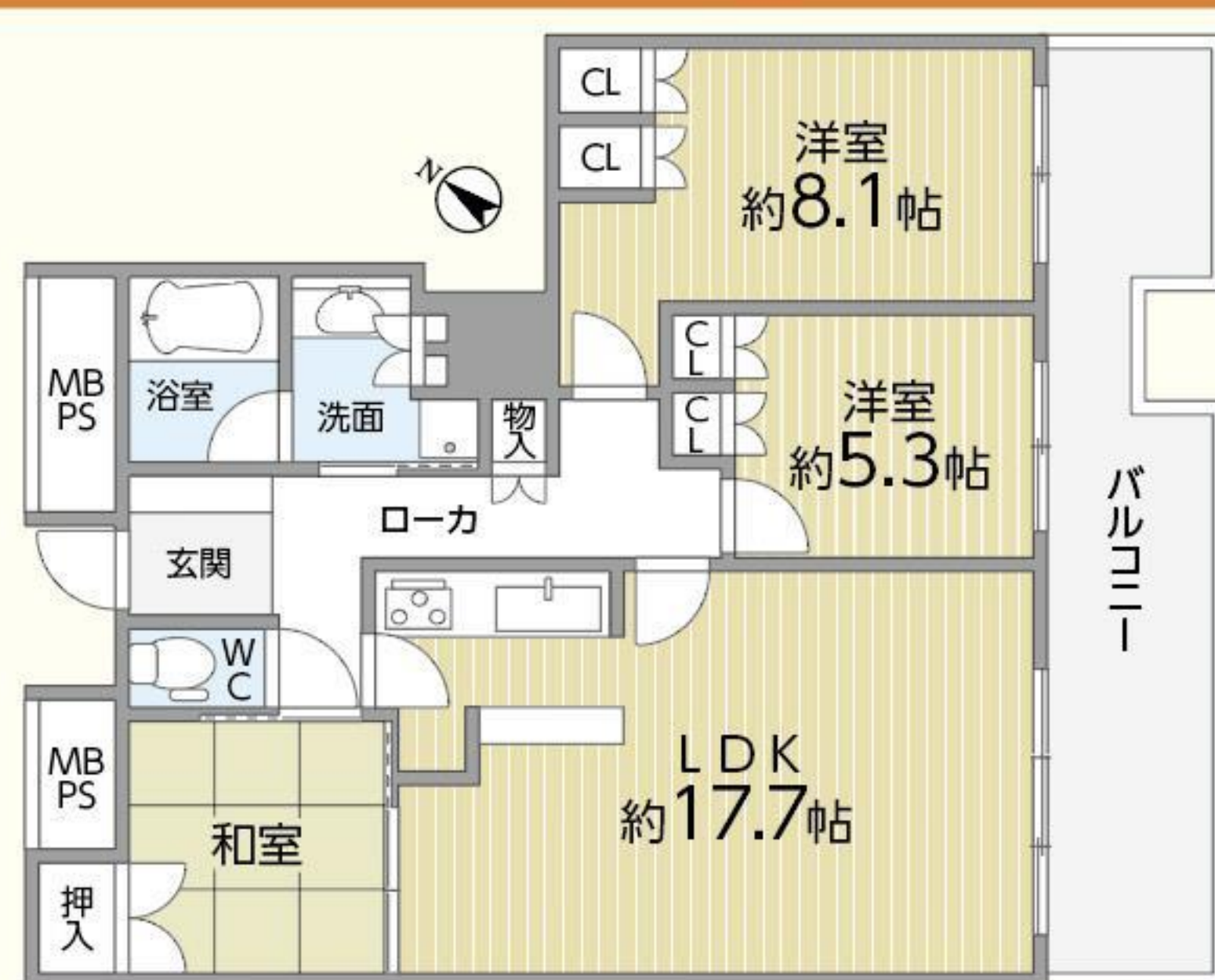
- 2020年10月 リフォーム済
- システムキッチン新調 ●便器・温水洗浄便座新調 ●畳新調
 - 洗面化粧台新調 ●浴室ユニットバス新調 ●クロス貼替え

●所在地/大阪府大阪市港区波除5-11-7-1302 ●築年月/2000年4月 ●総戸数/43戸 ●構造・規模/SRC造 地上14階 13階部分 ●専有面積/68.01㎡[壁芯] ●バルコニー面積/10.16㎡(南東向き) ●改装/リフォーム済[2020年10月] ●用途地域/商業 ●土地権利/所有権 ●分譲会社/大発産業(株) ●施工会社/株鴻池組 ●管理組合/有 ●管理会社/自住友不動産建物サービス(株) ●管理形態/全部委託 ●管理人状況/日勤 ●管理費/月額7,280円 ●修繕積立費/月額15,050円 ●駐車場/月額18,000から27,000円 ●現況/空家 ●ペット/不可

クロスタワー大阪ベイ 806 大阪メトロ中央線 大阪市港区弁天1-13-806 「弁天町」駅徒歩1分

価格 4,430 税込 万円

本物件のパノラマ画像とVR画像をご覧頂けます



- 食洗機付 ▶ ペット飼育可(条件付)
- レースカーテン・照明付 ▶ 小物付

- 2020年12月 リフォーム済
- クロス貼替え ●畳新調 ●照明器具付 ●温水洗浄便座新調

●所在地/大阪府大阪市港区弁天1-13-806 ●築年月/2006年8月 ●総戸数/456戸 ●構造・規模/地上54階地下2階 8階部分 ●専有面積/81.09㎡[壁芯] ●バルコニー面積/17.71㎡ ●改装/リフォーム済[2020年7月] ●用途地域/商業 ●土地権利/所有権 ●分譲会社/オリックス・リアルエステート(株) ●施工会社/鹿島建設(株) ●管理組合/有 ●管理会社/株大京アステージ ●管理形態/全部委託 ●管理人状況/日勤 ●管理費/月額17,700円 ●修繕積立費/月額13,070円 ●駐車場/月額16,000から21,000円 ●現況/空家 ●ペット/可(条件付)

Re-style (リーススタイル) だけの3大メリット!!

① 必ずもらえるキャンペーンの実施

現在のキャンペーンは!! ランクアップキャンペーン (2021年1月1日~3月31日)

- 2,000万円以上のご成約 家電10万円分
- 3,000万円以上のご成約 UVフロアコーティング
- 4,000万円以上のご成約 上記2点

② ご自宅の売却は業者買取で楽しんで得しよう!

- 現金買取による早期売却
- 仲介手数料不要で諸経費削減
- 分譲マンション、一戸建、賃貸マンション、土地不動産物件なら何でも買取!
- メールやお電話のみで簡単査定!

③ 楽しく楽しく物件選び

物件紹介のQRを読み込めばその物件に行った気分になれます

