

2物件同時オープンハウス開催

② 20±21日 27±28日
【10:00～16:00】

3LDK
占有面積
82.45m²
(24.94坪)

クロスシティ弁天町 3708

大阪市港区弁天 1-13-3708

大阪メトロ中央線
「弁天町」駅
徒歩**1分**

3LDK
占有面積
68.47m²
(20.71坪)

大発ロイヤルハイム弁天町 403

大阪市港区波除 5-11-7-403

大阪メトロ中央線・JR大阪環状線
「弁天町」駅
徒歩**4分**

価格 **5,880** 税込 万円

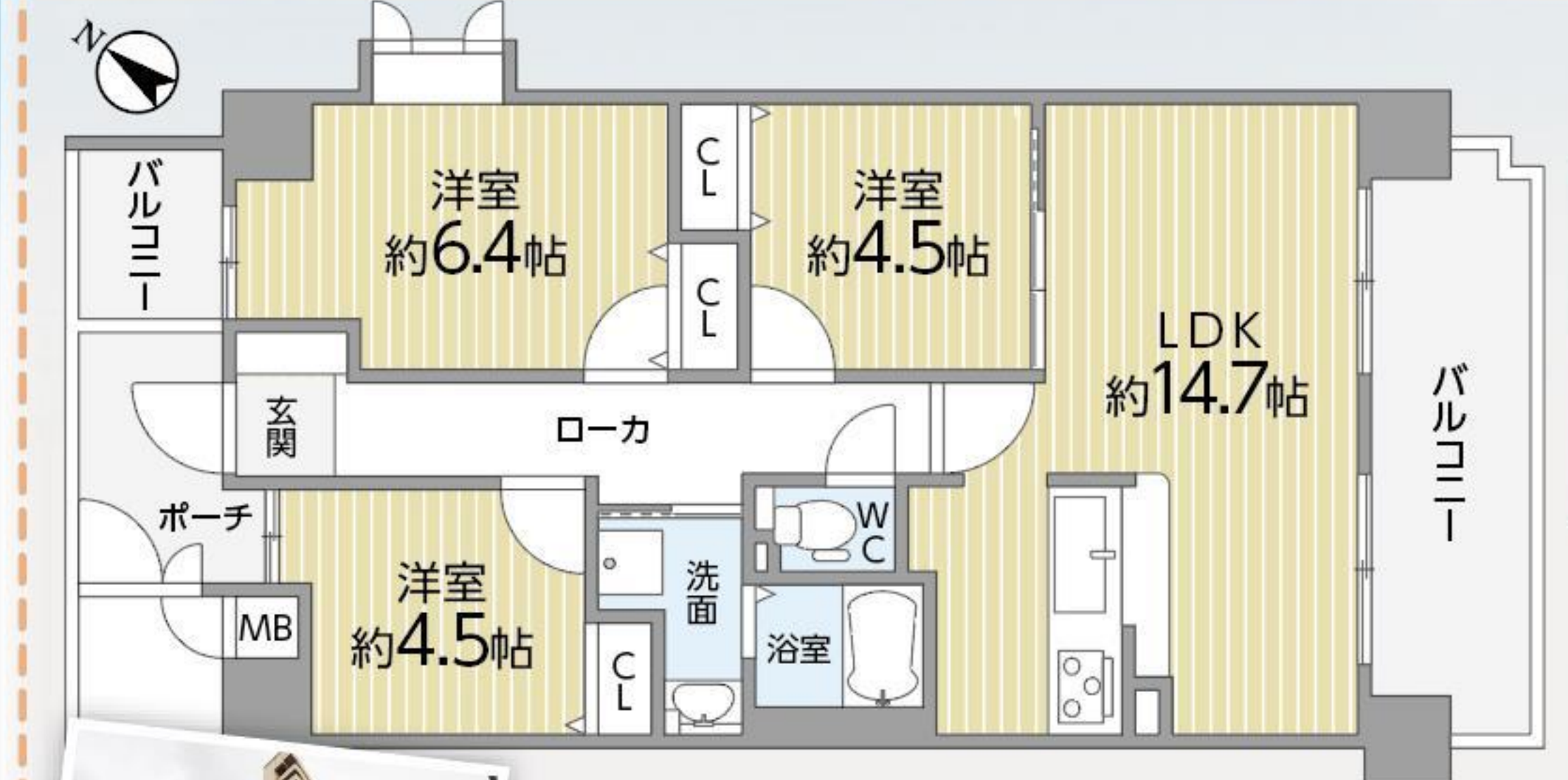
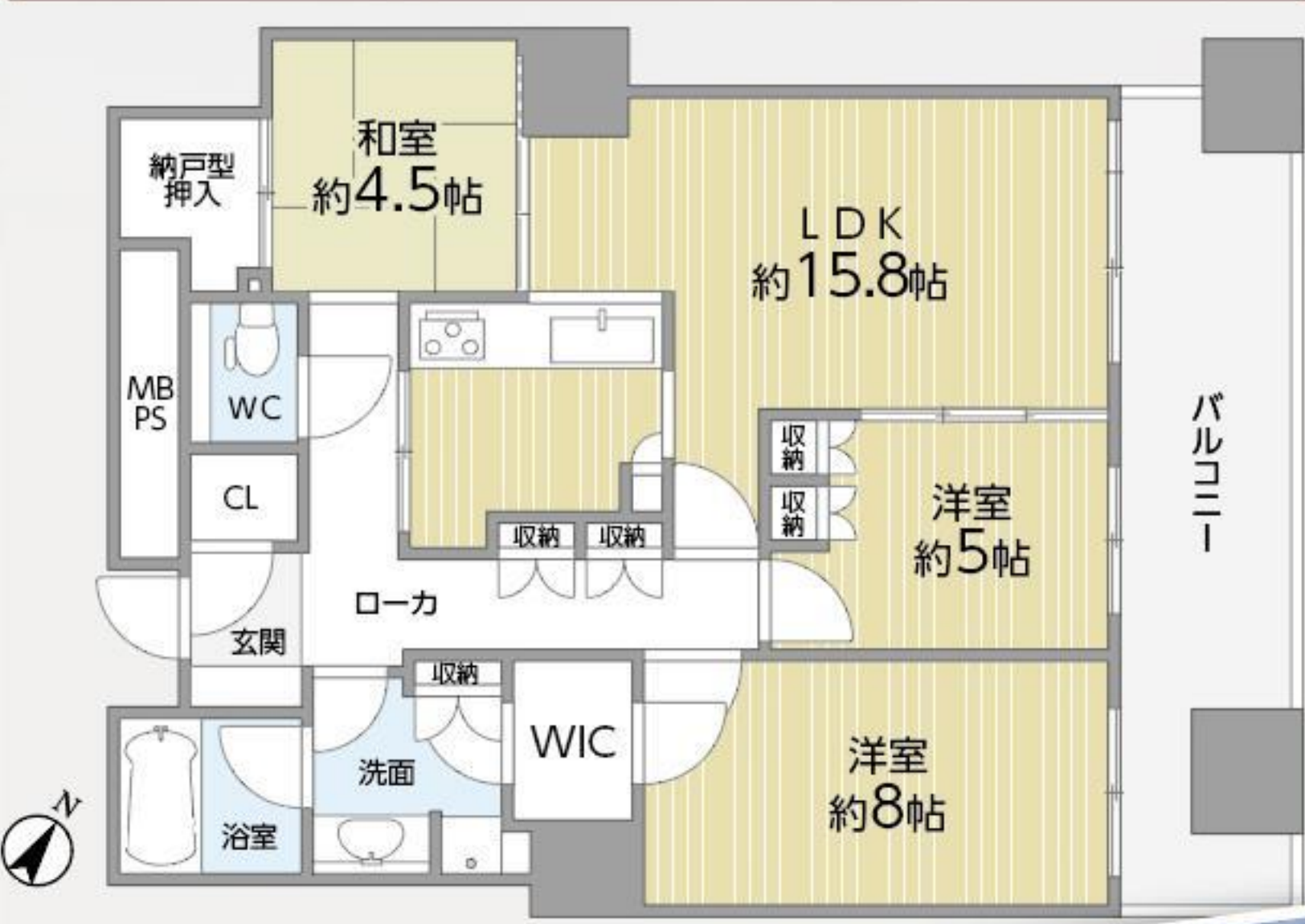
- ▶ ペット飼育可(条件付)
- ▶ 食洗機付
- ▶ WIC付

価格 **2,880** 税込 万円

- ▶ 角部屋 ▶ 2面バルコニー
- ▶ 2WAYアクセス
- ▶ 床暖房付

2019年4月リフォーム済

- 浴室サーモ付水栓新調 ●便器・温水洗浄便座新調 ●クロス貼替え
- 洗濯防水パン新調 ●洗濯水栓新調 ●照明器具付



2020年11月
リフォーム済

- システムキッチン新調
- 便器・温水洗浄便座新調
- 浴室ユニットバス新調
- 洗面化粧台新調
- クロス貼替え
- フローリング貼替え



●所在地/大阪府大阪市港区波除5-11-7-403 ●築年月/2000年4月 ●総戸数/43戸
●構造・規模/SRC造 地上14階 4階部分 ●専有面積/68.47m²[壁芯] ●バルコニー面積/12.65m²(南東向き) ●改装/リフォーム済[2020年11月] ●用途地域/商業 ●土地権利/所有権 ●分譲会社/大発産業(株) ●施工会社/㈱鴻池組 ●管理組合/有 ●管理会社/自住友不動産建物サービス(株) ●管理形態/全部委託 ●管理人状況/日勤 ●管理費/月額 7,280円 ●修繕積立費/月額 15,150円 ●駐車場/月額 18,000円から27,000円 ●現況/空家 ●ペット/不可

本物件のパノラマ画像とVR画像をご覧頂けます

本物件のパノラマ画像とVR画像をご覧頂けます

●所在地/大阪府大阪市港区弁天1-13-806 ●築年月/2006年8月 ●総戸数/456戸 ●構造・規模/地上54階地下2階 37階部分 ●専有面積/82.45m²[壁芯] ●バルコニー面積/15.57m²(北東向き) ●改装/リフォーム済[2019年4月] ●用途地域/商業 ●土地権利/所有権 ●分譲会社/オリックス・リアルエステイト(株) ●施工会社/鹿島建設(株) ●管理組合/有 ●管理会社/㈱大京アステージ ●管理形態/全部委託 ●管理人状況/日勤 ●管理費/月額 18,040円 ●修繕積立費/月額 13,290円 ●駐車場/月額 16,000円から21,000円 ●現況/空家 ●ペット/可(条件付)



裏面もチェック!