

大阪市城東区
野江2丁目

完成見学会開催

6/27・28・7/4・5

10:00~16:00

平日も内覧可能です。
日程調整はお気軽にご連絡ください。

残り1邸! 最終分譲!



通勤・通学・お出かけに便利な3ACCESS可能ターミナル
JR・大阪メトロ・京阪本線

「京橋」駅徒歩**10分**

現地写真(一部CG加工しています)



価格変更
しました!

4,480万円

1号棟

土地・建物
セット価格(税込)

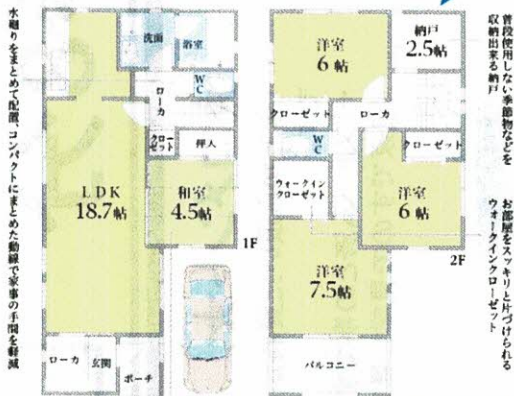
- ▶ シャッター標準装備
- ▶ すまい給付金対象物件
- ▶ 性能評価付

1号棟

4LDK+ガレージ1台

●敷地面積/106.38㎡ ●延床面積/114.21㎡
■1F床面積/55.89㎡ ■2F床面積/58.32㎡

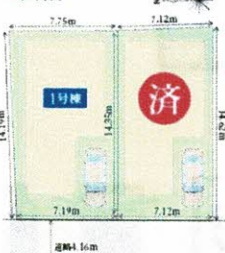
家事動線に配慮し、毎日の手間を省く家事ラックプラン



和室を開放すれば約23帖の広々空間に大変身

土地 32.17坪

■区画図



安心・安全の「耐震+制震」



SAFE 365で
地震の揺れを
吸収する家
QUIE クワイイ
●地震による建物の揺れを吸収
●繰り返す地震にも効果を発揮
●メンテナンスフリー

校区 榎並小学校徒歩**10分**(約759m)
蒲生中学校徒歩**12分**(約960m)

カーナビ案内 大阪市城東区野江2丁目12-2付近



【大阪市城東区野江2丁目物件概要】
●所在地/大阪府大阪市城東区野江2丁目90番30●交通/JR大阪環状線「京橋」駅徒歩10分●総棟数/全2棟●今回販売棟数/1棟●販売価格/4,580万円(消費税・外資費含む) ●敷地面積/106.38㎡(32.17坪) ●延床面積/114.21㎡(34.54坪) ●都市計画/市街化区域●土地権利/所有権●地目/宅地●用途地域/第1種住居地域●建ぺい率/80%●容積率/300%(-246.6%(法52条2項)) ●構造/木造アスファルトシングル2階建●道路/公道●建築/2019年12月●引渡し/相談●建築確認番号/1号棟:第H315HC120985号●設備/電気・公営水道・公共下水・都市ガス●取引態様/仲介

●宅地免許番号/大阪府知事(1)第61608号 ●(一社)大阪府宅地建物取引業協会会員

Re-style
Re-style

〒530-0057 大阪市北区豊崎南1-7-2フクエビル304 営業時間:9:00~18:00 定休日:水曜日

<https://re-style-osaka.com>

担当 **岡** TEL **06-6312-5180**

