

大阪市城東区
野江2丁目

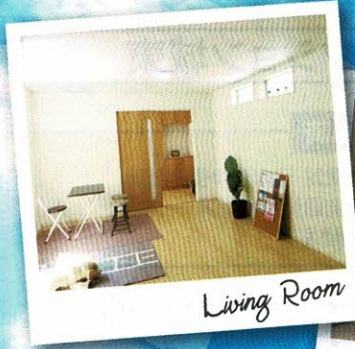
完成見学会開催

6/20^土・27^土

10:00~16:00

平日も内覧可能です。
日程調整はお気軽にご連絡ください。

残り1邸! 最終分譲!



Living Room



Kitchen

通勤・通学・お出かけに便利な3ACCESS可能ターミナル
JR・大阪メトロ・京阪本線

「京橋」駅徒歩10分

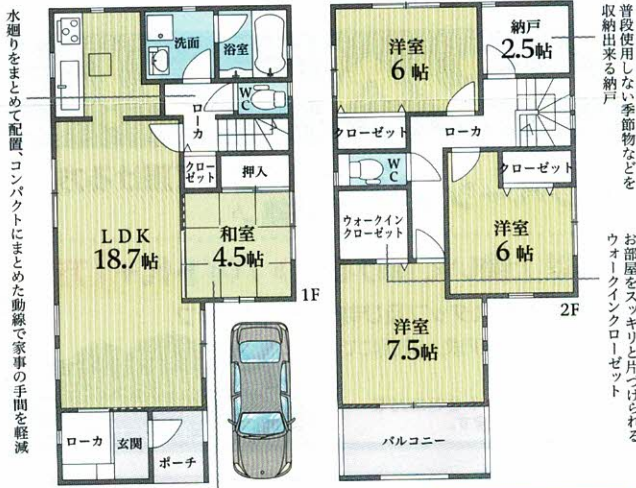
現地写真(一部CG加工しています) 12-5180

土地・建物セット価格(税込) ▶ シャッター標準装備
4,580 1号棟 ▶ すまい給付金対象物件
万円 ▶ 性能評価付

経済応援 **W** キャンペーン!
マンション情報と、キャンペーンの内容は裏面をご覧ください

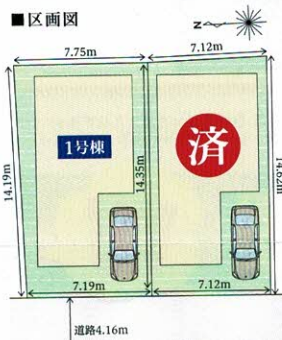
1号棟 4LDK+ガレージ1台
●敷地面積/106.38㎡ ●延床面積/114.21㎡
■1F床面積/55.89㎡ ■2F床面積/58.32㎡

家事動線に配慮し、毎日の手間を省く家事ラクプラン



和室を開放すれば約23帖の広々空間に大変身

土地面積 32.17坪



安心・安全の「耐震+制震」



- 地震による建物の揺れを吸収
- 繰り返す地震にも効果を発揮
- メンテナンスフリー

校 榎並小学校徒歩10分(約759m)
区 蒲生中学校徒歩12分(約960m)

カーナビ案内 大阪市城東区野江2丁目12-2付近



【大阪市城東区野江2丁目 物件概要】
●所在地/大阪府大阪市城東区野江2丁目90番30 ●交通/JR大阪環状線「京橋」駅徒歩10分 ●総棟数/全2棟 ●今回販売棟数/1棟 ●販売価格/4,580万円
(消費税・外構費含む) ●敷地面積/106.38㎡ (32.17坪) ●建物面積/114.21㎡ (34.54坪) ●都市計画/市街化区域 ●土地権利/所有権 ●地目/宅地 ●用途地域/第1種住居地域 ●建ぺい率/80% ●容積率/300%→246.6% (法52条2項) ●構造/木造アスファルトシングル2階建 ●接道/公道 ●建築/2019年12月 ●引渡日/相談 ●建築確認番号/1号棟:第H315HC120985号 ●設備/電気・公営水道・公共下水・都市ガス ●取引態様/仲介

■宅建免許番号/大阪府知事(1)第61608号 ■(一社)大阪府宅地建物取引業協会会員

Re-style
Re-style
〒530-0057 大阪市北区曾根崎1-7-2フクエビル304 営業時間:9:00~18:00 定休日:水曜日

https://re-style-osaka.com

担当 岡 TEL 06-6312-5180



全物件リフォーム済み

当社ホームページにて
150物件以上掲載中!!

① 城東区 野江1丁目

京橋駅

販売価格

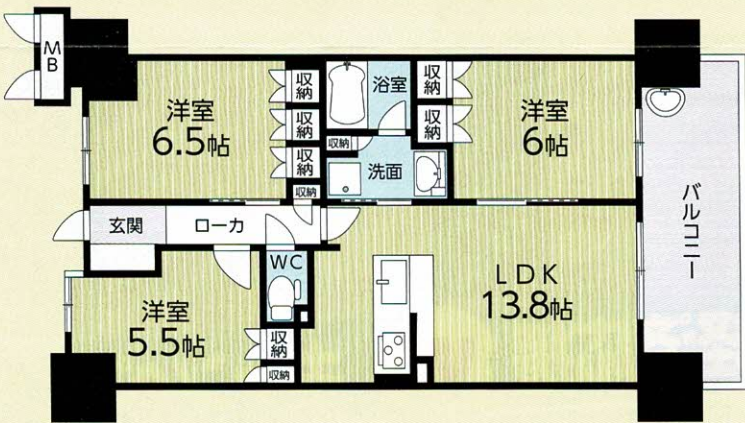
3,588万円



グランアッシュ京橋ネクサス

令和2年4月リフォーム済

- 温水洗浄便座新調 ●洗濯水栓新調 ●クロス貼替え ●フローリング貼替え
- 照明器具付



▶「京橋」駅徒歩9分 ▶ペット飼育可(条件付)

- 所在地/大阪府大阪市城東区野江1丁目 ●交通/大阪環状線京橋駅徒歩9分 ●専有面積/66.98㎡ ●バルコニー/11.78㎡ ●構造/RC造13階建3階部分 ●建築/2014年6月 ●管理費/5,360円(月) ●修繕積立金/8,570円(月) ●管理形態/全部委託(日勤) ●現況/空家 ●取引態様/仲介

本物件の
パノラマ画像と
VR画像をご
覧頂けます。



② 城東区 中央2丁目

蒲生四丁目駅

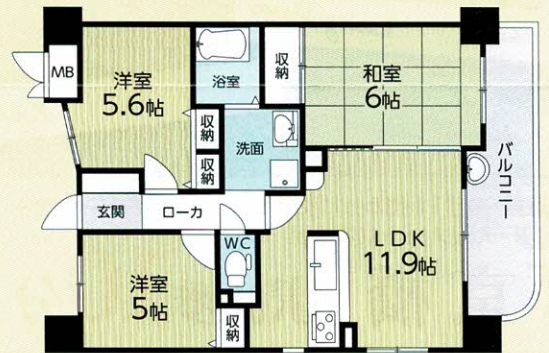
販売価格

3,298万円

キングマンション城東

令和2年4月リフォーム済

- システムキッチン新調 ●便器・温水洗浄便座新調
- 浴室ユニットバス新調 ●洗面化粧台新調
- 畳新調 ●フローリング貼替え



▶「蒲生四丁目」駅徒歩6分

▶ペット飼育可(条件付)

- 所在地/大阪府大阪市城東区中央2丁目 ●交通/大阪メトロ長堀鶴見緑地線蒲生四丁目駅徒歩6分 ●専有面積/62.83㎡ ●バルコニー/9.12㎡ ●構造/SRC造15階建11階部分 ●建築/2001年2月 ●管理費/7,200円(月) ●修繕積立金/10,050円(月) ●管理形態/全部委託(日勤) ●現況/空家 ●取引態様/仲介

本物件の
パノラマ画像と
VR画像をご
覧頂けます。



※図面と現況が異なる場合は現況優先にてご了承願います。 ※所要時間については、坂道、信号待等は考慮に入れず徒歩1分間につき道路距離80mとして表示しています。 ※取引態様/仲介とある物件をご契約の際は別途仲介手数料がかかります。 ※広告有効期限内に契約になる場合がございます。予めご了承ください。 ※広告有効期限/令和2年6月30日



経済応援 W キャンペーン!

キャンペーン① ご成約者様全員に
入居後のお助けアイテムプレゼント♪

- 2,000万円以上 ▶インテリア家具等 (20万円相当)
- 3,000万円以上 ▶オーダーカーテン等 (30万円相当)
- 4,000万円以上 ▶上記2点 (50万円相当)

※6月中に購入物件を決められた方を対象にさせていただきます。

キャンペーン② 一緒に働いて頂ける方、
大募集♪

1か月以上働いて頂ける方 ▶ バイト代+1万円

募集人員 事務スタッフ及び物件案内スタッフ

業務内容は当社HP求人情報にて
ご確認ください。

※6月中に勤務スタートされた方を
対象とさせていただきます。

詳細内容につきましては、
弊社HPかお電話にて
お気軽にお問合せください。

売却物件 募集中!!

一般市場に出す前に**買取り査定**をしてみませんか??

- メリット1 売れないリスク無し、早期売却!!
- メリット2 ご近所に知られることなく売却可!!
- メリット3 瑕疵担保責任無し!売りっ放しOK!!
- メリット4 買取りとなった場合は仲介手数料不要です!!

買取り希望物件は

- 分譲マンション ●一戸建
- 収益マンション ●土地

査定は**無料**です!
お気軽にご連絡ください