

大阪市城東区  
野江2丁目

# 完成見学会開催

6/6(土)・13(土)

10:00~16:00

平日も内覧可能です。  
日程調整はお気軽にご連絡ください。

残り1邸! 最終分譲!



Living Room

Kitchen

通勤・通学・お出かけに便利な3ACCESS可能ターミナル  
JR・大阪メトロ・京阪本線

「京橋」駅徒歩10分

現地写真(一部CG加工しています) 112-5180

土地・建物セット価格(税込)

4,580万円 1号棟

- ▶シャッター標準装備
- ▶すまい給付金対象物件
- ▶性能評価付

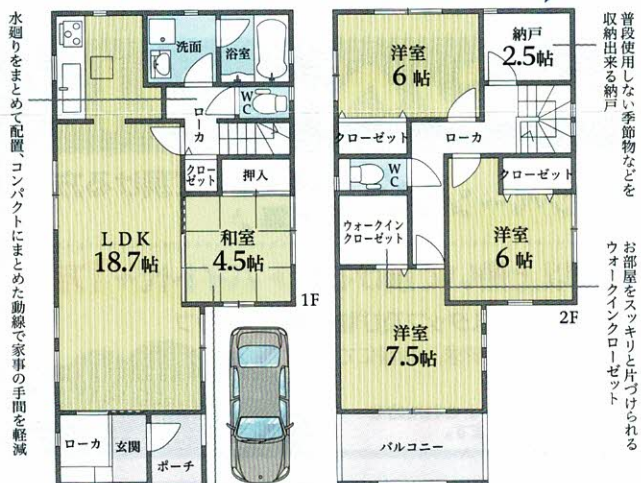
経済応援 W キャンペーン!  
マンション情報と、キャンペーンの内容は裏面をご覧ください

1号棟

4LDK+ガレージ1台

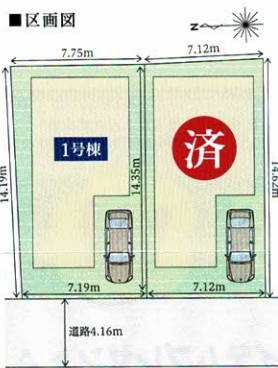
●敷地面積/106.38㎡ ●延床面積/114.21㎡  
■1F床面積/55.89㎡ ■2F床面積/58.32㎡

家事動線に配慮し、毎日の手間を省く家事ラクプラン



和室を開放すれば約23帖の広々空間に変身

土地面積 32.17坪



安心・安全の「耐震+制震」



校区 榎並小学校徒歩10分(約759m)  
蒲生中学校徒歩12分(約960m)

カーナビ案内 大阪市城東区野江2丁目12-2付近



【大阪市城東区野江2丁目 物件概要】  
●所在地/大阪府大阪市城東区野江2丁目90番30 ●交通/JR大阪環状線「京橋」駅徒歩10分 ●総棟数/全2棟 ●今回販売棟数/1棟 ●販売価格/4,580万円 (消費税・外構費含む) ●敷地面積/106.38㎡ (32.17坪) ●建物面積/114.21㎡ (34.54坪) ●都市計画/市街化区域 ●土地権利/所有権 ●地目/宅地 ●用途地域/第1種住居地域 ●建ぺい率/80% ●容積率/300%→246.6% (法52条2項) ●構造/木造アスファルトシングル2階建 ●築年/公道 ●建築/2019年12月 ●引渡日/相談 ●建築確認番号/1号棟:第H31SHC120985号 ●設備/電気・公営水道・公共下水・都市ガス ●取引態様/仲介

■宅建免許番号/大阪府知事(1)第61608号 ■(一社)大阪府宅地建物取引業協会会員

Re-style

〒530-0057 大阪市北区曽根崎1-7-2フクエビル304 営業時間:9:00~18:00 定休日:水曜日

https://re-style-osaka.com

担当 岡 TEL 06-6312-5180



# 全物件リフォーム済み

当社ホームページにて  
100物件以上掲載中!!

## ① 城東区 野江駅 中央2丁目

販売価格

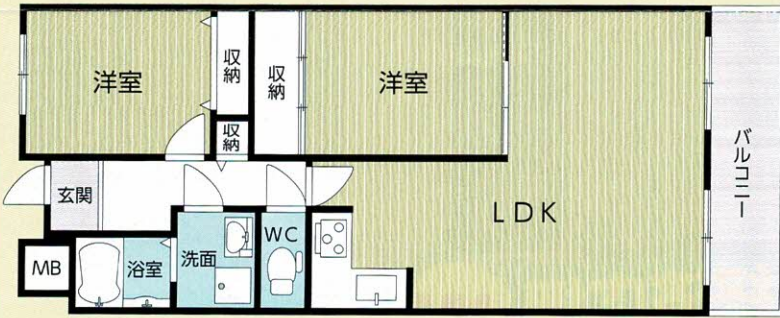
2,480万円

ファミリー野江



5年以内にリフォーム済

- システムキッチン新調 ●浴室ユニットバス新調 ●洗面化粧台新調
- フローリング貼替え ●ハウスクリーニング



▶「野江」駅徒歩5分

校区  
成育小学校・蒲生中学校

- 所在地/大阪府大阪市城東区中央2丁目 ●交通/京阪本線野江駅徒歩5分 ●専有面積/64.02㎡ ●バルコニー/8.1㎡ ●構造/SRC造15階建2階部分 ●建築/昭和62年2月 ●管理費/4,300円(月) ●修繕積立金/7,740円(月) ●管理形態/全部委託(日動) ●現況/空家 ●取引態様/仲介

## ② 城東区 蒲生四丁目駅 中央3丁目

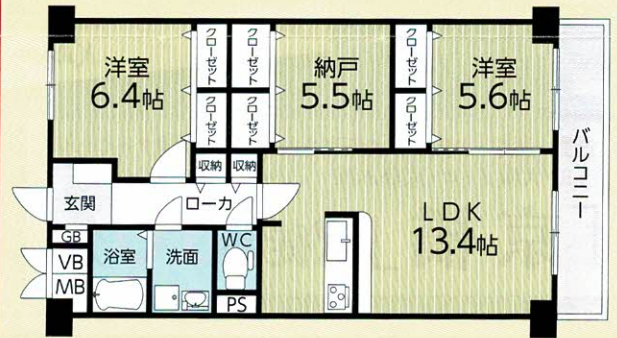
販売価格

2,580万円

日商岩井野江マンション

令和2年3月リフォーム済

- システムキッチン新調 ●浴室ユニットバス新調 ●洗面化粧台新調 ●洗濯パン新調 ●トイレ新調(便器・ウォシュレット含)
- 照明器具新調 ●スイッチコンセントプレート全室新調 ●分電盤新調 ●クロス全室貼替え ●フローリング全室貼替え ●建具全室新調 ●ハウスクリーニング 等



▶「蒲生四丁目」駅徒歩4分

▶「野江」駅徒歩7分

校区  
聖賢小学校・蒲生中学校

- 所在地/大阪府大阪市城東区中央3丁目 ●交通/大阪メトロ長堀鶴見緑地線蒲生四丁目駅徒歩4分 ●専有面積/71.68㎡ ●バルコニー/7.68㎡ ●構造/鉄骨鉄筋コンクリート造11階建2階部分 ●建築/1979年11月 ●管理費/11,657円(月) ●修繕積立金/5,734円(月) ●管理形態/全部委託(常駐) ●現況/空家 ●取引態様/仲介

※図面と現況が異なる場合は現況優先にてご了承願います。 ※所要時間については、坂道、信号待等は考慮に入れず徒歩1分間につき道路距離80mとして表示しています。 ※取引態様/仲介とある物件をご契約の際は別途仲介手数料がかかります。 ※広告有効期限内に契約になる場合がございます。予めご了承ください。 ※広告有効期限/令和2年6月30日



## 経済応援 W キャンペーン!

キャンペーン① ご成約者様全員に  
入居後のお助けアイテムプレゼント♪

- 2,000万円以上 インテリア家具等 (20万円相当)
- 3,000万円以上 オーダーカーテン等 (30万円相当)
- 4,000万円以上 上記2点 (50万円相当)

※6月中に購入物件を決められた方を対象にさせていただきます。

キャンペーン② 一緒に働いて頂ける方、  
大募集♪

1か月以上働いて頂ける方 ▶ バイト代+1万円

募集人員 事務スタッフ及び物件案内スタッフ

業務内容は当社HP求人情報にてご確認ください。

※6月中に勤務スタートされた方を対象とさせていただきます。

詳細内容につきましては、  
弊社HPかお電話にて  
お気軽にお問合せください。

## 売却物件 募集中!!

一般市場に出す前に**買取り査定**をしてみませんか??

- メリット1 売れないリスク無し、早期売却!!
- メリット2 ご近所に知られることなく売却可!!
- メリット3 瑕疵担保責任無し! 売りっ放しOK!!
- メリット4 買取りとなった場合は仲介手数料不要です!!

- 買取り希望物件は—
- 分譲マンション ●一戸建
  - 収益マンション ●土地

査定は**無料**です!  
お気軽にご連絡ください