

大阪市城東区  
野江2丁目

# 完成見学会開催

4/29(水/祝) ~ 5/6(水/祝)

10:00~16:00

平日も内覧可能です日程調整は  
お気軽に岡までご連絡ください。



Living Room



Kitchen

通勤・通学・お出かけに便利な3ACCESS可能ターミナル  
JR・大阪メトロ・京阪本線

「京橋」駅徒歩10分

土地・建物セット価格(税込)

4,680万円

1号棟

- ▶シャッター標準装備
- ▶すまい給付金対象物件
- ▶性能評価付



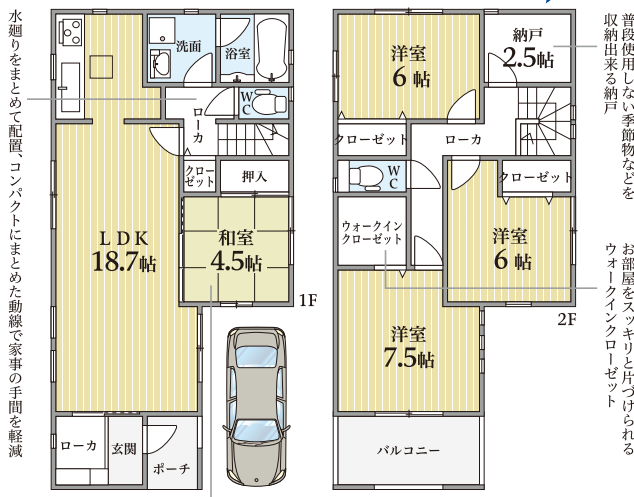
現地写真(一部CG加工しています)

1号棟

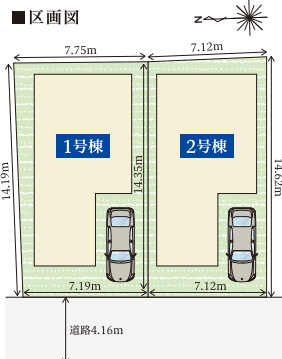
4LDK+ガレージ1台

●敷地面積/106.38 ●延床面積/114.21㎡  
■1F床面積/55.89 ■2F床面積/58.32㎡

家事動線に配慮し、毎日の手間を省く家事ラクラプラン



和室を開放すれば約23帖の広々空間に大変身



安心・安全の「耐震+制震」



校 榎並小学校徒歩10分(約759m)  
区 蒲生中学校徒歩12分(約960m)



その他現地周辺の物件資料も  
ご用意しております。



掲載物件のお問い合わせはこちらまで

携帯電話 090-7754-3822

担当 岡 まで



■宅建免許番号/大阪府知事(1)第61608号 TEL/FAX.06-6312-5180

■(一社)大阪府宅地建物取引業協会会員

〒530-0057 大阪市北区曽根崎1-7-2フクエビル304 定休日:毎週水曜日 営業時間:9:00~18:00

E-mail:re-styleoka@outlook.jp URL:https://re-style-osaka.com

ホームページはこちらから