

大阪市城東区

# 野江2丁目

# 完成見学会開催

4/18(土)・19(日)・25(土)・26(日) 10:00~16:00



平日も内覧可能です  
日程調整はお気軽に  
岡までご連絡ください



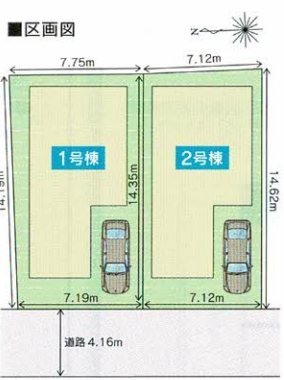
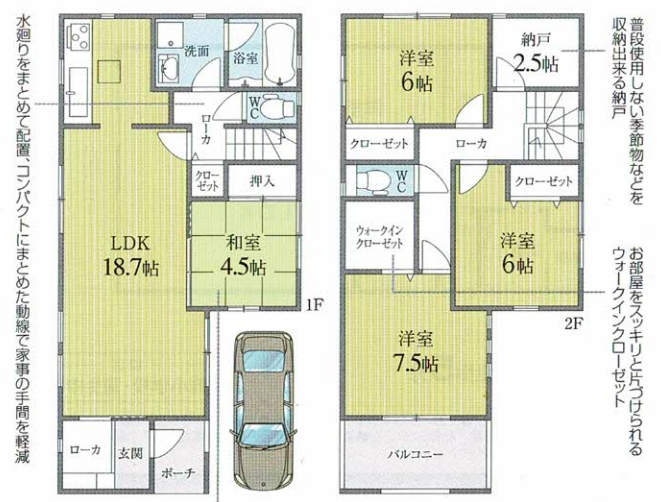
通勤・通学・お出かけに便利な3ACCESS可能ターミナル  
JR・大阪メロ・京阪本線  
「京橋」駅徒歩**10分**

土地・建物セット価格(税込) **4,780万円** 1号棟  
シャッター標準装備  
すまい給付金対象物件  
性能評価付

現地写真(一部CG加工しています)

1号棟 4LDK+ガレージ1台 ●敷地面積/106.38㎡ ●延床面積/114.21㎡  
■1F床面積/55.89㎡ ■2F床面積/58.32㎡

家事動線に配慮し、毎日の手間を省く家事ラクプラン



安心・安全の「耐震+制震」  
SAFE 365で地震の揺れを吸収する家  
QUIE クワイ  
●地震による建物の揺れを吸収  
●繰り返す地震にも効果を発揮  
●メンテナンスフリー

和室を開放すれば約23帖の広々空間に大変身  
土地面積 **32.17坪**  
【大阪市城東区野江2丁目 物件概要】  
●所在地/大阪府大阪市城東区野江2丁目90番30の一部、90番31 ●交通/JR大阪環状線「京橋」駅歩10分 ●総棟数/全2棟 ●今回販売棟数/2棟 ●販売価格/4,780万円(消費税・外構費含む) ●4,880万円(消費税・外構費含む) ●敷地面積/103.16㎡(31.20坪) ●106.38㎡(32.17坪) ●建物面積/114.21㎡(34.54坪) ●都市計画/市街化区域 ●土地権利/所有権 ●地目/宅地 ●用途地域/第一種住居地域 ●建ぺい率/80% ●容積率/300%→246.6%(法52条2項) ●構造/木造アスファルトシングル2階建 ●接道/公道 ●建築/2019年12月 ●引渡日/相談 ●建築確認番号/1号棟:第H31SHC120985号・2号棟:第H31SHC120986号 ●設備/電気・公営水道・公共下水・都市ガス ●取引態様/仲介

校区 榎並小学校徒歩**10分**(約759m)  
蒲生中学校徒歩**12分**(約960m)



掲載物件のお問い合わせはこちらまで  
**Re-style** 携帯電話 **090-7754-3822** 担当 **岡** まで  
Re-style

# 全物件リフォーム済

その他物件多数ございます!

## 1 城東区 野江1丁目



販売価格 **1,350** 万円

京橋第一コーポ

令和元年11月リフォーム済

- キッチン新調●洗面台新調●トイレ新調●給湯器新調●浴室壁・床のシートパネル・水栓交換
- 全室壁・天井クロス貼替え●フロアタイル貼替え(LDK・洋室・洗面所・廊下)
- トイレCF貼替え●畳表替・襖貼替え●テレビアホン新設●シューズボックス新設
- 分電盤交換●火災報知器新設●ハウスクリーニング等



●「京橋」駅徒歩10分  
●2WAYアクセス

校区  
榎並小学校・蒲生中学校

●所在地/大阪府大阪市城東区野江1丁目●交通/J R大阪環状線京橋駅徒歩10分・J Rおおさか東線 J R野江駅徒歩9分●専有面積/57.01㎡●バルコニー/4.32㎡●構造/S R C造11階建3階部分●建築/昭和42年2月●管理費/5,000円●修繕積立金/10,000円●管理形態/全部委託(日勤)●現況/空家●取引態様/仲介

## 2 城東区 中央3丁目

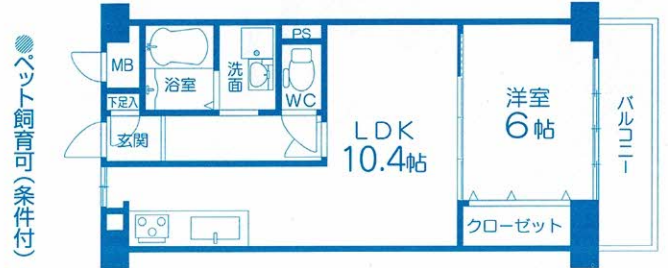


販売価格 **1,598** 万円

シャルマンコーポ野江 第二期

令和元年12月リフォーム済

- システムキッチン新調●浴室ユニットバス新調●洗面化粧台新調●便器・温水洗浄便座新調
- 給湯器新調●フローリング貼替え



●ペット飼育可(条件付)

●レースカーテン・照明付「野江」駅徒歩6分

校区  
聖賢小学校・蒲生中学校

●所在地/大阪府大阪市城東区中央3丁目●交通/京阪本線野江駅徒歩6分●専有面積/42.77㎡●バルコニー/4.55㎡●構造/S R C造12階建5階部分●建築/昭和49年3月●管理費/5,130円●修繕積立金/5,130円●管理形態/全部委託(日勤)●現況/空家●取引態様/仲介

## 3 城東区 中央1丁目

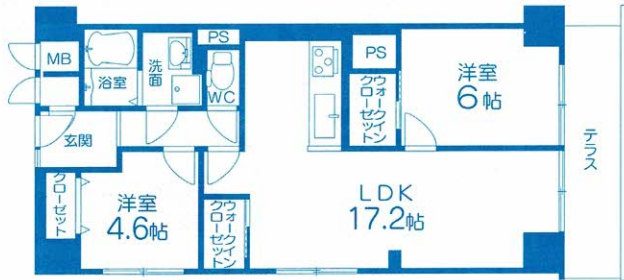


販売価格 **2,080** 万円

日商岩井京橋ハイツ

令和2年2月リフォーム済

- システムキッチン新調●浴室ユニットバス新調●洗面台新調●温水洗浄便座新調●給湯器新調
- フローリング貼替え●フロアタイル貼替え●壁・天井クロス貼替え●インナーサッシ(4ヶ所)
- カラーモニター付インターホン●ハウスクリーニング等



●「蒲生四丁目」駅徒歩4分  
●「京橋」駅へも徒歩12分

校区  
聖賢小学校・蒲生中学校

●所在地/大阪府大阪市城東区中央1丁目●交通/大阪メトロ長堀鶴見緑地線蒲生四丁目駅徒歩4分●専有面積/64.40㎡●テラス/10.08㎡●構造/S R C造11階建2階部分●建築/昭和49年3月●管理費/9,830円●修繕積立金/8,710円●管理形態/全部委託(日勤)●現況/空家●取引態様/仲介

## 4 城東区 中央2丁目



販売価格 **2,480** 万円

ファミリー野江

5年以内にリフォーム済

- キッチン新調●浴室新調●洗面化粧台新調●フローリング貼替え●ハウスクリーニング



●「野江」駅徒歩5分

校区  
成育小学校・蒲生中学校

●所在地/大阪府大阪市城東区中央2丁目●交通/京阪本線野江駅徒歩5分●専有面積/64.02㎡●バルコニー/8.1㎡●構造/S R C造15階建2階部分●建築/昭和62年2月●管理費/4,300円●修繕積立金/7,740円●管理形態/全部委託(日勤)●現況/空家●取引態様/仲介

※図面と現況が異なる場合は現況優先にてご了承ください。※所要時間については、坂道・信号待等は考慮に入らず徒歩1分間につき道路距離80mとして表示しています。※取引態様/仲介とある物件をご契約の際は別途仲介手数料がかかります。※広告有効期限内に契約になる場合がございます。予めご了承ください。※広告有効期限/令和2年5月17日

# 売却物件 募集中!!

## 一般市場に出す前に買取り査定をしてみませんか??

- メリット1 売れないリスク無し、早期売却!!
- メリット2 ご近所に知られることなく売却可!!
- メリット3 瑕疵担保責任無し!売りっ放しOK!!
- メリット4 買取りとなった場合は仲介手数料不要です!!

買取り希望物件は  
●分譲マンション ●一戸建  
●収益マンション ●土地

査定は無料です!  
お気軽にご連絡ください